

Ausstattungsbeschreibung Zentrum

8501 Lieboch



Baumeisterarbeiten :

- ✓ 20 cm Ziegelmassivbau mit Stahlbetondecken / Stahlbetonbodenplatte
- ✓ 54 dB Schallschutz



mit Frostschrütze und mit Horizontal- Vertikalabdichtung

- ✓ Bänder der lt. Norm
- ✓ Stahlbetonuntergeschoss Haustechnikräume / Kellerabgang
14 Tiefgaragenplätze, Regenwasserzisterne für WC- Gartenleitung
- ✓ Stahlbetonstiegen thermisch getrennt auf Sylomerlager in Sichtbeton mit Besenstrichoberfläche
- ✓ Wohnungstrennwände 20 cm Ziegel beidseitig verputzt
(54 dB)
- ✓ Geschoßdecken in Stahlbeton
- ✓ Kanalanschluss mit Schacht im Müllinselbereich
- ✓ Regenwasserkanal/Zisterne Retention, Sickerschacht lt. Planung

- ✓ Stromanschluss
- ✓ Ferngasanschluss
- ✓ Postanschluss
- ✓ Wasseranschluss



- ✓ Terrassenplasterung 10/20 cm in Grau
- ✓ Zugang Wohnhaus gepflastert
- ✓ Freiparkplätze asphaltiert mit Schotterriegelflächen
- ✓ Maschendrahtzaun in verzinkter Ausführung h = 1,25 m zwischen den TOP's
- ✓ Gärten humusiert und besäht mit Traufenschotterriegel Randleisten 5/30



Ausstattungsbeschreibung Zentrum

8501 Lieboch



Zimmermeisterarbeiten :

- ✓ Terrassenkonstruktion (Geländer) mit 3-Schichtplatten 32mm 2 x dunkel gestrichen
- ✓ Holzattika lt. Konstruktion



- ✓ Müllinsel mit Lärchenschalung
- ✓ Carport und überdachter Fahrradabstellplatz in Fichte Massiv Tragkonstruktion 2 x grau gestrichen
- ✓ Dachschräge TOP 16 mit Isocelldämmung lt. Energieausweis



Dachdecker-Spenglerarbeiten :

- ✓ Spenglerarbeiten in Aluminium grau
- ✓ Eckige Hängerinnen, runde Ablaufrohre Attikabrüstungsabdeckung, sämtliche Maueranschlüsse und Einfassungen



- ✓ Flachdächer in UV- beständiger Foliendachausbildung
Darunter Vlies, EPS Wärmedämmung, und Dampfsperre
- ✓ Carport/ Müllinsel mit antikondensabbeschichteten selbsttragendem Trapezblech eingedeckt



Fenster / Fenstertüre PREMIUM:

- ✓ Kunststoffprofil Trocal 6-Kammernsystem, $U_f = 1,0 \text{ W/m}^2\text{K}$
- ✓ Wärmeschutzverglasung 3-fach Glas mit einem $U_g 0,6 \text{ W/m}^2\text{K}$
- ✓ $U_w = 0,8 \text{ W/m}^2\text{K}$, Schallschutz: $R_w = 36\text{dB}$



Ausstattungsbeschreibung Zentrum

8501 Lieboch

- ✓ Wohnungseingangstür weiß mit 3 – fach Verriegelung ,
- ✓ Schließzylinder mit 3 Schlüssel lt. Prospekt



- ✓ Außenjalousie bei sämtlichen Fenstern und Fenstertüren
- ✓ Fensterbänke in weiß innen und Alu-Natur eloxiert außen



Trockenbauarbeiten :

- ✓ Zwischenwände 10 cm (1,25 GKB/Tragkonstr.7,5 cm dazw. 5cm Klemmfilz/ 1,25 GKB)
- ✓ Vorsatzschale bei Wohnungstrennwand im Sanitärbereich
- ✓ Installationsschächte lt. Bauordnung F 90 (Lüft. San.)



Installation- Wasser- Sanitär- Heizung :

- ✓ Wasseranschlüsse 5-Schichtmodulrohr (Kunststoff) mit Schwitzwasserisolierung
- ✓ Abflüsse in Kunststoff (Polokal d= 100 mm)
- ✓ Fußbodenheizung in Alu Verbundrohr mit Heizungsverteiler und Heizkreisen nach Bedarf (Tackersystem)
- ✓ 1 Badewanne 180/80 mit Wanneneinlauf und Brausegarnitur
- ✓ Rohinstallation (Kalt-Warmwasch./Abfluss) für Dusche lt. Planung
- ✓ 1 Waschtisch (und) 1 Handwaschbecken mit Armaturen bei getrenntem WC



Ausstattungsbeschreibung Zentrum

8501 Lieboch

- ✓ 1 -WC wandhängend (Tiefspüler) inkl. Unterputzkasten



- ✓ Waschmaschinenanschluss
- ✓ 1 Küchenanschluss
- ✓ Warmwasseraufbereitung/ Pufferspeicher 2 x 1000 l Speicher mit 25 m² Solarkollektoren am Dach über Penthouse aufgeständert
- ✓ Nachheizung für Warmwasser mittels Gastherme (Therme Brennwert)
- ✓ Warmwasserzähler, Wasserzähler im Heizungsverteiler
- ✓ 25 m² Solaranlage 1 x 1000 l Pufferspeicher , 1 1000 l Warmwasser

Lift – Installation :

- ✓ Schindler Aufzug Type 3300 für 9 Personen 5 Stockwerke



Installation - Elektroinstallation :

- ✓ Unterverteiler in der Wohnung oder im Technikraum
- ✓ 1 x Herd 380Volt
- ✓ 1 x Klingeltaster inkl. Leitung und Klingel



- ✓ Außenlicht inkl. Beleuchtungskörper lt. Planung
- ✓ 2 x Satelliten – Anschluss mit zentraler SAT Anlage
- ✓ Schucko- Schalter- Berker S 1 Deckenauslässe lt. Planung / eigener



Ausstattungsbeschreibung

- ✓ Anschluss für Markise und Schalter in den Erdgeschoßwohnungen
- ✓ Carportbeleuchtung mittels Neonbalken oder Feuchtraumlampen
- ✓ Zugangsbeleuchtung
- ✓ Stiegenhausbeleuchtung mit Decken- oder Wandlampen Elektroplast 17031
- ✓ Blitzschutzanlage
- ✓ Hauptpostanschluss im Keller oder im jeweiligen Technikraum Leerverrohrung

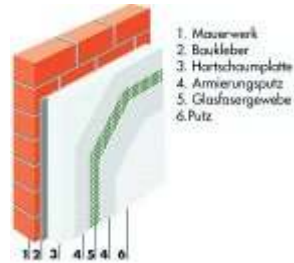
Ausstattungsbeschreibung Zentrum

8501 Lieboch

Innenputz-Fassade :



- ✓ 1,5 cm Kalk-Gips-Glättputz Innen auf den Ziegelwänden
- ✓ 12 cm Vollwärmeschutzverbundsystem EPS-F mit 2mm Silikatreibeputz



- ✓ Stahlbetondeckenspachtelung (Dünn-putz)



Estrichlegerarbeiten :

- ✓ 6,5 cm Zementestrich B 25 mit Winkelrandstreifen
- ✓ Folie mit Klemmwinkel für Fbh-System



- ✓ Trittschalldämmung im Obergeschoß
- ✓ Wärmedämmung lt. Bauphysik
- ✓ Dämm-Beschüttung



Malerarbeiten :

- ✓ 2 x Anstrich der Wände und Decken mit Innendispersion in weiß und sämtl. Acrylfugen
- ✓ San. Räume über Fliesen mit Fungizid - Innendispersion



Fliesenlegerarbeiten :

- ✓ Vorraum, Abstellraum : Boden mit Sockel und Silikonfugenanschluss
- ✓ WC : Böden verflies, Wände bis 1,2 m verflies
- ✓ Bad : Böden, Wände bis 2,1 m Höhe verflies



- ✓ Spiegel über Waschtisch 60 / 90 statt Fliesen
- ✓ Materialanteil Fliesen pro m² € 20,00

Ausstattungsbeschreibung Zentrum

8501 Lieboch

Bodenlegerarbeiten :



- ✓ EXPONA DOMESTIC ist ein hochwertiger Vinyl-Bodenbelag. Die einzelnen Schichten sind thermisch verpresst.

✓ Tischlerarbeiten :



- ✓ Glatte Röhrenspannintüren in Buche oder weiß mit Holzumfassungszargen und 2 – geteilten hochwertigen Chrom-Türdrückern

Schlosser-Glaserarbeiten :

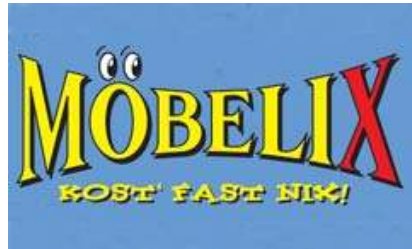
- ✓ Verzinkte Geländerkonstruktion im Stiegenhaus mit verzinkter Gitter-



- Sprossenfüllung (Lochblech)
- ✓ Terrassentürschwellen in verzinkter Riffelblechausführung

Ausstattungsbeschreibung Zentrum

8501 Lieboch



Küche- Wohnen- Essen :

- ✓ Standardküche inklusive im Wert von € 2.400,00

Allgemein - Flächen

- ✓ 7 Bäume im Carportbereich bzw. lt. Baubewilligung (Kugelhorn)



- ✓ Brieffachanlage lt. Norm

Müllinsel / Carport

- ✓ Holzkonstruktion mit Gartentürzugang für TOP 1,



- ✓ Trapezblecheindeckung
- ✓ Boden asphaltiert
- ✓ Besenstrich-Oberfläche im Stiegenhaus/ Terrasse



Besenstrich